

Molymet Sustentable

Tercer Reporte de Sustentabilidad
Resumen / 2020



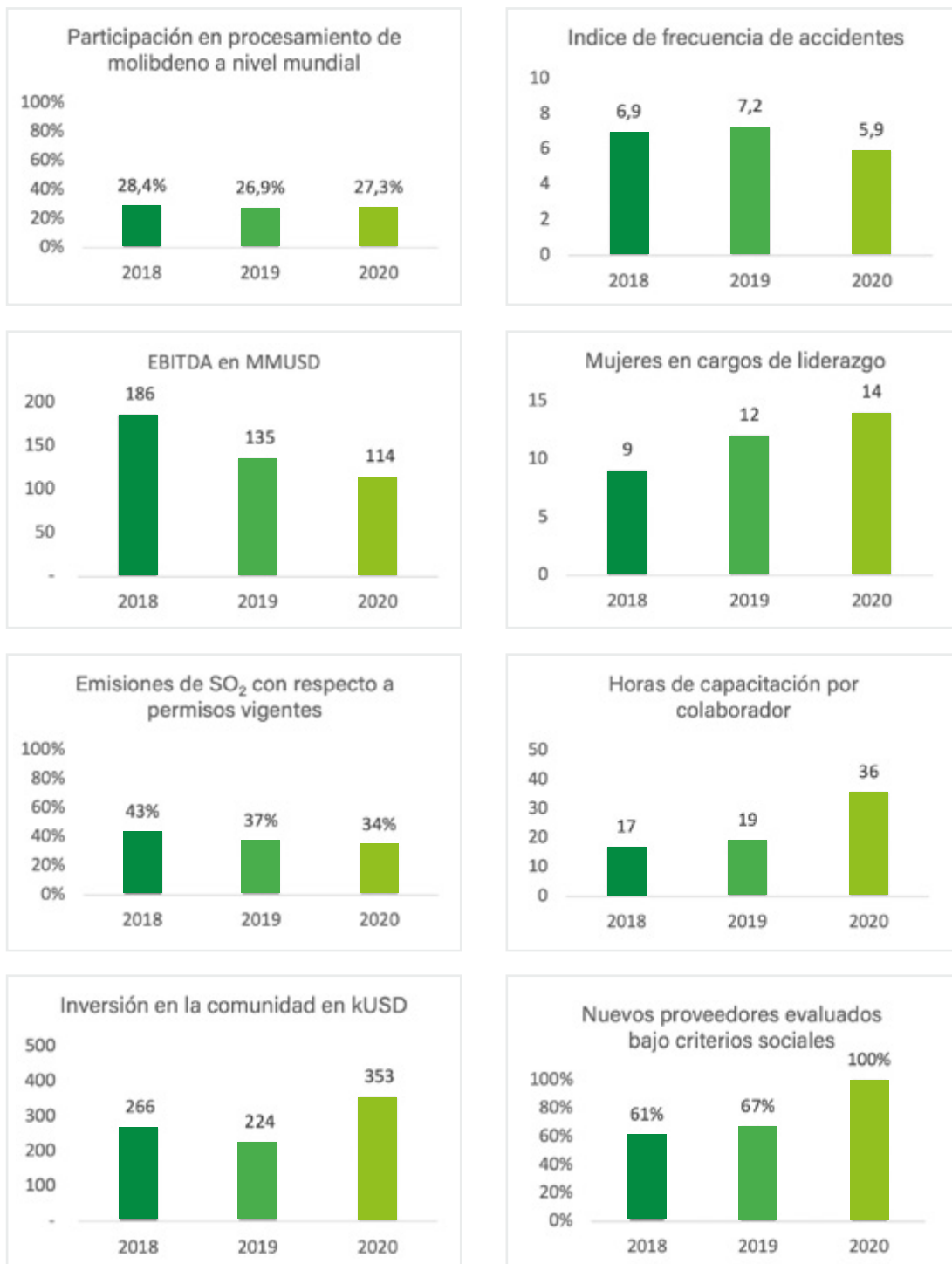
**Creamos valor para la
evolución de la humanidad,**
a través de productos desarrollados
por personas, que piensan en el
bienestar del planeta.



Somos Molymet

Líderes globales en el procesamiento de Molibdeno y Renio. Orgullosos de nuestros orígenes. Sustentables por naturaleza. Innovadores por esencia. Vivos a través de las personas.

Nuestra evolución sustentable





Visión de nuestro líder

Con mucho orgullo presentamos el resumen de nuestro tercer Reporte de Sustentabilidad, el cual muestra el desempeño en temáticas éticas, sociales, ambientales y económicas durante el 2020; un año marcado por la crisis del COVID-19, que nos ha llevado a analizar nuestras prioridades y repensar desde nuestro Propósito, cómo queremos seguir contribuyendo a mejorar la calidad de vida de todos nuestros grupos de interés.

Nuestra esencia

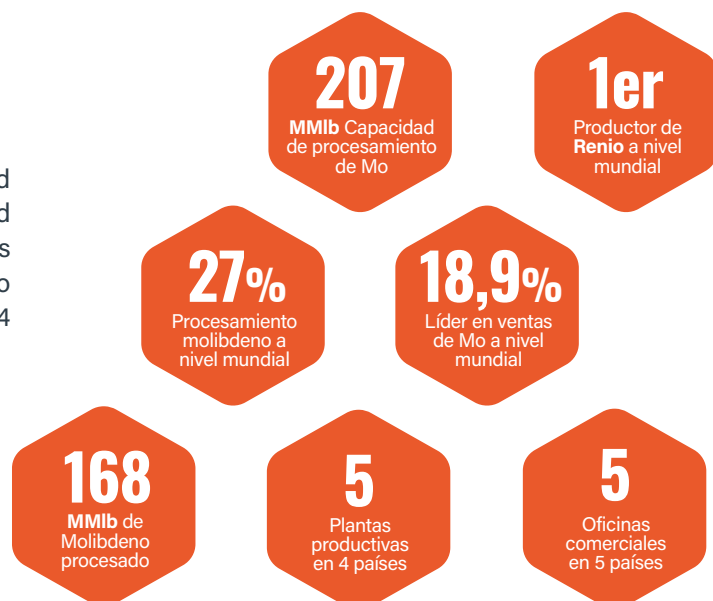
Las personas son nuestro eje central. Son las transmisoras y receptoras de nuestros Valores y Principios, presentes en nuestros Pilares Estratégicos de Gestión.

La Política Corporativa de Relacionamiento con Públicos de Interés eleva nuestro nivel de desempeño, contribuyendo a la continuidad del negocio y fomentando la creación de valor hacia los grupos de interés en donde hemos apuntado nuestro ser y hacer sustentable: **Accionistas, Colaboradores, Proveedores, Clientes, Medioambiente, Comunidad y Autoridades.**



Presencia global

Convencidos de que nuestra actividad tiene el potencial de mejorar la calidad de vida de las personas, llevamos los beneficios del molibdeno y renio a todo el mundo a través de nuestros 244 clientes ubicados en 37 países.



Gestión por COVID-19

Espíritu resiliente. La crisis COVID-19 nos removió en lo más profundo. Amenazó a nuestras personas, poniendo en riesgo su salud física y emocional. Para enfrentar la pandemia, en nuestra Compañía decidimos conformar un Comité Corporativo de Crisis, quienes evaluaron, definieron y adoptaron las medidas necesarias para asegurar la continuidad del negocio, siempre teniendo como prioridad la salud y seguridad de nuestras personas. Al contar con operaciones

en distintos países, nos hemos visto envuelto en diferentes realidades locales, no obstante, nuestras filiales mantuvieron continuidad operacional, debido a la declaración de nuestra empresa como **Actividad Esencial**, exceptuando nuestra filial de México, la cual obtuvo su categoría de Actividad Esencial posterior al cierre de sus instalaciones durante 1 mes, producto de las medidas establecidas por el gobierno para detener los contagios a nivel país.

Gracias a un equipo comprometido y resiliente, no experimentamos disminución en nuestro rendimiento, motivo por el cual aprovechamos esta oportunidad para agradecer y reconocer a todos nuestros colaboradores por el gran trabajo y esfuerzo que realizaron durante todo el año, incluyendo la forma en como han logrado adaptarse a los nuevos desafíos.

Nuestras principales iniciativas en 2020 fueron:



Colaboradores

- Elaboración de exigentes protocolos a fin de minimizar y mitigar los riesgos de la crisis por COVID-19.
- Cero despidos ni reducción de salarios relacionados con la crisis sanitaria.
- Adaptación de las formas de trabajo, capacitando en teletrabajo, implementando sistema de turnos y extremando los cuidados en labores de presencia física.
- Asistencia al colaborador, con herramientas de apoyo integral para ellos y su familia.
- Empoderamiento a líderes Molymet en contención, resiliencia y manejo de equipos en situación de crisis.
- Entrega de información clara de los cuidados sanitarios adoptados por la Compañía, capacitando y comunicando a colaboradores, proveedores, contratistas y clientes, a través de todos los medios de comunicación existentes.

Autoridades

- Alianza y trabajo colaborativo con autoridades locales de los países en los que se sitúan nuestras filiales, aportando experiencia y alineándonos con protocolos de acción con municipios, gremios, juntas de vecinos, centros de salud, entre otros.

Proveedores

- Flexibilidad de los contratos de abastecimiento generando herramientas que han permitido enfrentar esta crisis. Nuestro compromiso es mantener esta característica y potenciarla en el futuro.

Accionistas

- Cumplimiento de obligaciones legales y proyecciones financieras.

Comunidad

- Apoyo a las organizaciones locales en las comunidades donde operamos, aportando de manera directa en la entrega de alimentos e insumos de higiene y protección, participando en la sanitización de espacios públicos, y brindando apoyo en salud física y emocional.

El COVID-19 aún es una realidad. Si bien estamos avanzando en la inmunización de la población, es preciso seguir replanteándose esta nueva realidad, para contribuir a la creación de valor, el crecimiento y la prosperidad de todos nuestros públicos de interés.



Combatiendo en alianza las urgencias del planeta

Durante 2020 comenzamos a implementar nuestra Estrategia Corporativa de Sustentabilidad, mediante la cual hemos comenzado a contribuir en dos nuevos Objetivos de Desarrollo Sostenible: Acción por el clima y Alianzas para lograr los objetivos.



Valoramos el trabajo conjunto que se enriquece en alianza, comprometiéndonos a crear y ser parte de organizaciones de influencia en los países donde operamos.

29 Alianzas activas durante 2020



HITOS 2020 en gestión sustentable

La humanidad se transformó. Las personas ya no somos las mismas, las empresas tampoco. Nuestra Política Corporativa de Sustentabilidad nos moviliza a que cada acción y proyecto de Molymet será pensado y gestionado para el bienestar de todos nuestros grupos de interés.

Molymet

Cero incidentes con impacto en la comunidad.

Corporativo

Implementamos nuestra Estrategia Corporativa de Sustentabilidad, definiendo sus primeras 4 Políticas Corporativas.

MolymetNos

Ingresamos a evaluación ambiental el mayor proyecto en los últimos 15 años: reducción voluntaria de un 40% en la emisión de SO₂ de nuestras operaciones.

Molynor

Encontramos uso en la minería del cobre a nuestro principal efluente líquido, el cloruro ferroso, logrando un gran avance en Economía Circular.

Molymex

Obtuvimos por 10º año consecutivo el distintivo de Empresa Socialmente Responsable.

Molymet Belgium

Bajamos nuestro índice de gravedad de accidentes en un 54% y de frecuencia en un 58%, incluso cuando aumentamos en un 8% nuestra dotación.

Molymet Germany

Cumplimos 5 años sin accidentes registrables.

Carbomet Energía

Logramos evitar la emisión de 13.668 toneladas de CO₂ equivalente, mediante generación hidroeléctrica.

Inmobiliaria San Bernardo

Entregamos un terreno a la 5ta Compañía de Bomberos de San Bernardo para la construcción de un cuartel.

Nuestras metas

2021, vamos por más...

Crear valor a los públicos de interés, definiendo indicadores de gestión para la Estrategia Corporativa de Sustentabilidad.

Medir nuestro desempeño sustentable con el Índice de Sustentabilidad Dow Jones.

Medir la percepción de grupos de interés de la gestión sustentable.

Certificar en nuestro Código de Conducta a todos nuestros colaboradores y filiales, evaluando extender su alcance a otros públicos de interés.

Trabajar en una Política Corporativa de Diversidad, Equidad de Género e Inclusión DEI, en la que se incluye el Plan de Diversidad creado en 2020.

Aumentar nuestra eficiencia hídrica entre 1% y 3%.

Mejorar eficiencia energética entre 1% y 3% y aumentar uso de energías renovables.

Reducir tasas de frecuencia y gravedad de accidentes.

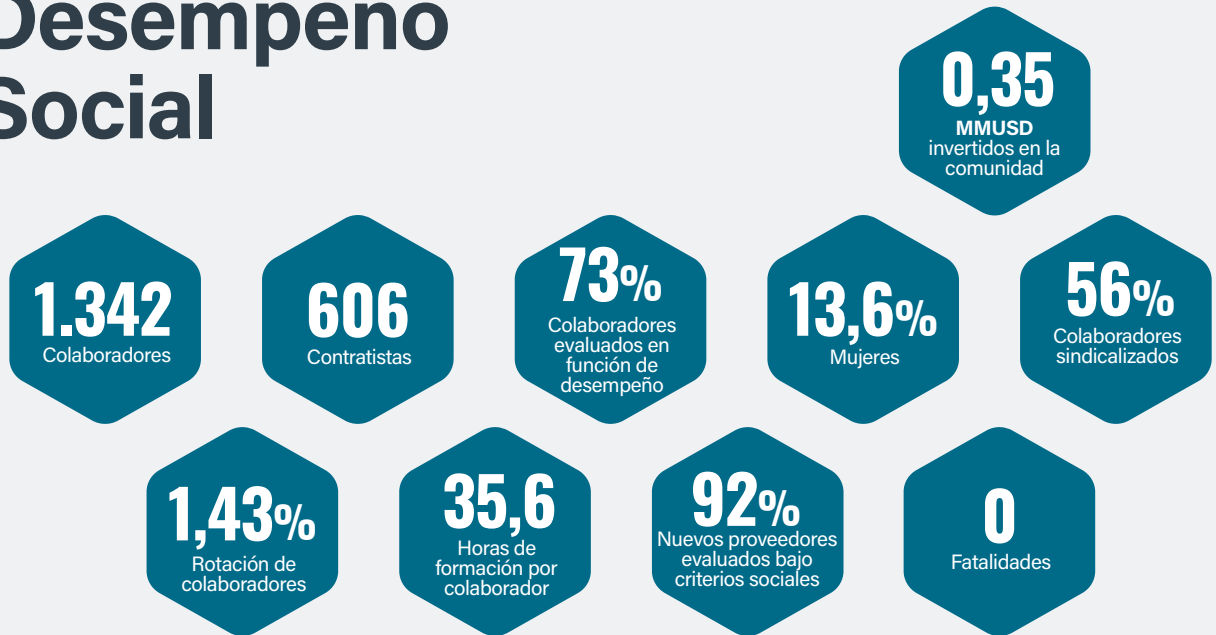
Aumentar el % de valorización de residuos, apuntando hacia el desafío "Cero Residuos".

Certificar SA8000 sobre condiciones laborales en MolymetNos

Implementar sistema digital para gestionar los riesgos del negocio y el cumplimiento normativo.



Desempeño Social



Empleo

Buscamos atraer talentos que revolucionen el mercado del molibdeno. Contamos con colaboradores que movilizan nuestro Propósito y que ejecutan la Estrategia de Negocio con eficiencia e innovación, en un ambiente grato con condiciones laborales competitivas, que promuevan la evolución personal y laboral. Cada filial

cuenta con autonomía para ejecutar planes que se orienten a un ciclo laboral sustentable, donde el proceso de selección de personas, la retención del talento y la diversidad en los equipos de trabajo, son focos y desafíos de toda la Compañía.

Promoviendo la diversidad de los equipos

El área Corporativa y MolymetNos han implementado el Análisis de Puesto de Trabajo (ATP) identificando los ajustes necesarios requeridos para incorporar a personas con movilidad reducida en la empresa, generando procesos de contratación inclusiva para personas con discapacidad (PcD) y capacitaciones pertinentes a los equipos de trabajo.

Compensaciones y beneficios a la medida

Todas nuestras filiales se gestionan con la metodología HAY, la cual valoriza el puesto de trabajo según responsabilidades y no de acuerdo a características personales. Para el 2021 se trabajará en sumar a las filiales de Europa en la implementación de la Política Corporativa de Compensaciones.

En el contexto de la contingencia sanitaria por COVID-19, Molymet y sus filiales de Chile, implementaron el Programa de Asistencia al Colaborador (PAC) el cual, en conjunto con terceros, brinda asistencia en materias de salud mental, legal, financiera, parental y familiar.

Desarrollo del Talento

Promovemos la evolución de la humanidad gracias a los talentos que forman parte de la Compañía. La Política Corporativa de Capacitación consolida nuestro compromiso de contar con un equipo altamente capacitado que nos permita liderar la industria y comunidad científica.



Equidad de Género

El bienestar sustentable del planeta se logra entre todos. Nuestro enfoque es claro, no puede existir discriminación por género, es por eso que durante 2020 desarrollamos acciones que nos acerquen a la equidad en todas las filiales. La Política de Compensaciones busca mitigar los sesgos de género determinando la equidad salarial basada en los niveles de cargos.



Equidad salarial

De manera progresiva hemos incorporado temáticas que promuevan un ambiente laboral de calidad, seguro e inclusivo, donde las personas en toda su diversidad puedan encontrar en Molymet un lugar en donde desarrollar sus talentos. Para lograrlo la equidad salarial es clave. Nos queda un largo camino por recorrer en esta materia. Las filiales de América la han iniciado administrando las compensaciones en

base al estudio salarial definido y con los parámetros establecidos en nuestra política. Se iniciará un plan de nivelación en términos de sueldo base del desempeño de un mismo cargo, dando paso a la mejora de otros ítems que componen las compensaciones de los colaboradores. Respecto a Europa, hemos iniciado los estudios salariales.



Salud y Seguridad

Durante 2020 definimos de manera colaborativa nuestra Política Corporativa de Salud y Seguridad Ocupacional, donde participaron Gerentes de Personas y SSO, y jefaturas en temas de salud y seguridad ocupacional de las filiales de América, estableciendo 7 principios transversales.

Por otro lado, incorporamos en el pilar de Sustentabilidad de nuestra Agenda Estratégica el desafío de instaurar una cultura preventiva y proactiva de salud y seguridad ocupacional. Esto nos ha permitido mejorar nuestros índices de accidentabilidad, reflejando el trabajo que con gran convicción y compromiso realizan nuestros colaboradores.

Nos regimos por la norma internacional OHSAS 18001 y la ISO 45001, las que son monitoreadas y evaluadas por el Sistema Integrado de Gestión.



Compromiso con la seguridad

Todos somos responsables de la salud y seguridad de nuestras operaciones y personas. Contamos con Comités Paritarios de Higiene y Seguridad conformados por colaboradores elegidos por votación directa que permiten monitorear, evaluar y proponer mejoras. Todos nuestros colaboradores están representados en Comités formales de SSO.



Formación de los colaboradores en Salud y Seguridad



Evaluación de proveedores

Nuestros proveedores agregan valor a la gestión y actividad comercial. Los cuidamos y desarrollamos en base a relaciones de confianza, respetando los derechos laborales, buenas prácticas comerciales y preferencia por compras locales.



La Política Corporativa de Proveedores y Contratistas fue elaborada de manera colaborativa por profesionales de las áreas administrativas, abastecimiento, finanzas, legales y de sustentabilidad, y define los principios de actuación para el desarrollo sustentable de la cadena de suministro de insumos y servicios, junto con promover en proveedores y contratistas el adoptar prácticas sustentables.



Criterios de selección de proveedores

Contamos con un proceso de acreditación que nos permite evaluar a nuestros proveedores en función de criterios sociales. Mediante esta acreditación se evalúa la permanencia del proveedor como parte del

grupo humano de Molymet, entregando opciones de mejora a quienes lo requieran o bien excluyendolo si no cumple con criterios requeridos.

Relaciones laborales

La representación y diálogo entre los colaboradores y la Compañía es clave para alinear visiones y expectativas. Todas nuestras filiales cuentan con organizaciones sindicales.

Los procesos de negociación se basan en los marcos legales vigentes en los países en donde operamos, pudiendo ser directas entre la organización y los colaboradores, o a través de la mediación liderada por un tercero que asegura un diálogo transparente y respetuoso.

A nivel corporativo, estamos trabajando en una Política de Relaciones Laborales, con el objetivo de fortalecer el compromiso organizacional de nuestros equipos con la Compañía, alineado con la cultura y el Propósito de Molymet.



Relacionamiento comunitario

Relaciones de largo plazo, fundadas en la confianza, son nuestro sello de relacionamiento con las comunidades en donde operamos, tomando en cuenta la particularidad de sus valores y cultura. Durante el 2020 comenzamos a trabajar de manera colaborativa en nuestra Política Corporativa de Vinculación con la Comunidad, la cual guiará nuestro actuar en base a la realidad y necesidades de cada localidad.



Escuchar a nuestras comunidades, es cuidar a Molymet

Tenemos una estrecha relación con nuestros vecinos en todas las comunas donde operamos, gracias a una política de puertas abiertas y transparencia, que nos invita a fomentar el diálogo y a resolver los reclamos de manera colaborativa y reflexiva.



Nuestras principales iniciativas en la comunidad

MolymetNos

- Programa de sanitización para 33 Juntas de Vecinos en contexto COVID-19.
- Programas de capacitaciones en modalidad e-learning.
- Fondo concursable para el desarrollo de proyectos sociales, educacionales, de seguridad, equipamiento, medio ambiente, inclusión y cultura.
- A través de Inmobiliaria San Bernardo realizamos la entrega de un terreno a la 5ta Compañía de Bomberos para la construcción de un cuartel.

Molynor

- Levantamiento de grupos de interés y generación de matriz de riesgos socioambientales, definiendo lineamiento para elaboración de plan de relacionamiento comunitario.

Molymet Belgium

- Financiamiento de un Equipo Desfibrilador Automático para la reanimación en casos de accidentes cardíacos en la escuela EDUGO.
- Participación en el Proyecto Eco².
- Monitoreo de la calidad del suelo en las granjas locales.



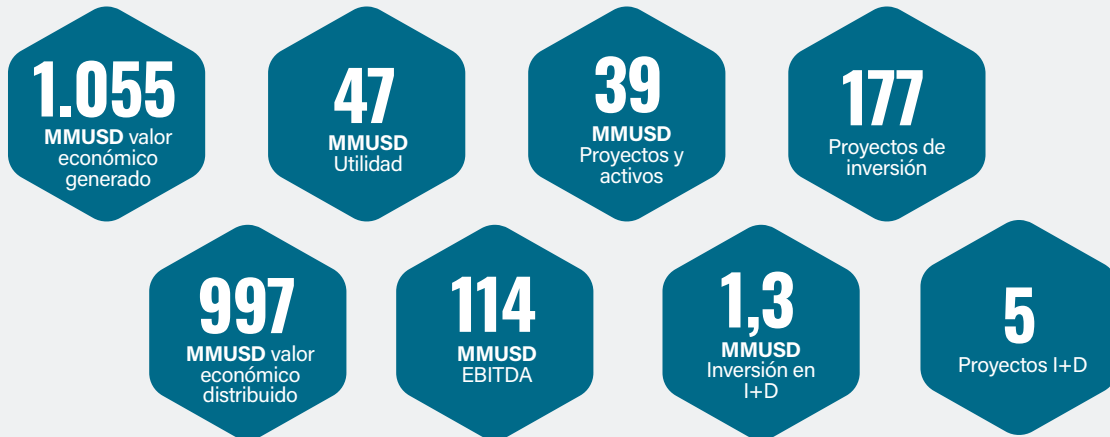
Molymex

- Programa de Responsabilidad Social Empresarial, en apoyo directo de escuelas y comunidad local.
- Programa de sanitización para municipio de Cumpas.
- Entrega fondo comunitario para el municipio de Cumpas.
- Verano Molymex 2020 "Desde casa" contribuyendo al sano desarrollo de hijos de colaboradores y niños de la comunidad a través de actividades recreativas.
- Campaña "Haz caso, no más casos" para fomentar medidas de prevención de contagios en la comuna de Cumpas.

Molymet Germany

- Aporte monetario para compra de equipo desfibrilador para Bomberos.
- Aporte monetario a Universidad de Leipzig para fines científicos, principalmente asociados al estudio del molibdeno.

Desempeño Económico



Generar negocios y productos sustentables que aporten al bienestar del planeta nos consolida y es parte de nuestro Propósito.

En puentes, autos, tuberías, motores de aviones y prótesis médicas, el molibdeno y renio están presentes en variadas composiciones y/o procesos. El innovar nos desafía con soluciones disruptivas y efectivas para nuestros clientes.

Nuestras inversiones destacadas durante este periodo corresponden a la puesta en marcha de la nueva planta de productos puros (Purox) en Molymet Belgium, automatización de procesos con foco en la disminución de riesgos en MolymetNos y una nueva línea de producción de molibdeno metálico en Molymet Germany.



Colaboradores altamente capacitados y comprometidos con la evolución sustentable de la humanidad, junto a una infraestructura de primer nivel, permiten responder a la confianza de accionistas e inversionistas.

Gobernanza

Gestión Ética



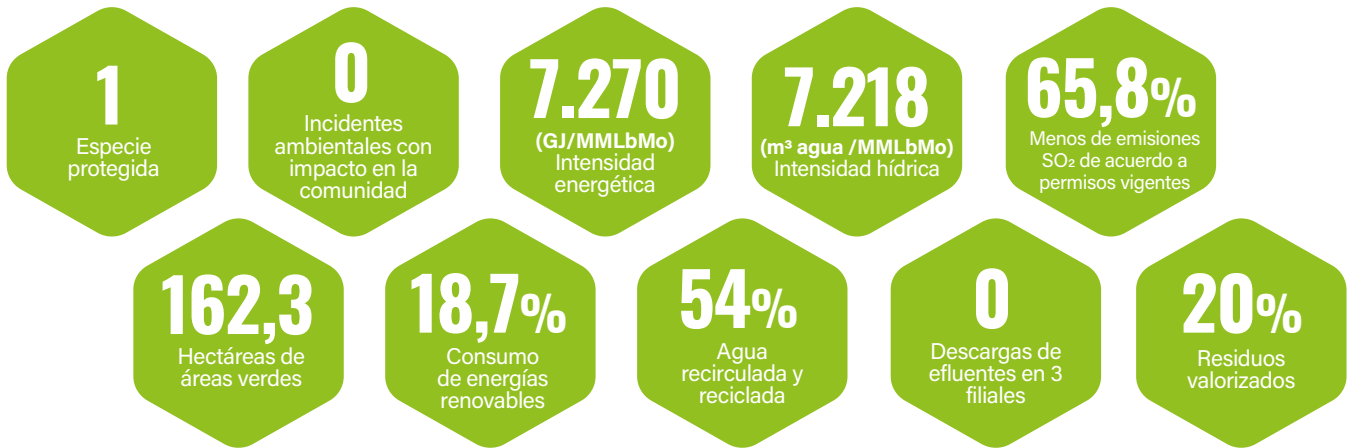
Nuestro compromiso es velar que la ética esté presente en los ejes estratégicos, gestión sustentable, operaciones y corazón de cada proyecto y colaborador, es por esto que durante 2020 construimos el Código de Conducta Molymet para orientar nuestro ser y hacer.

Contamos con una Línea Ética, canal de comunicación -seguro y anónimo- con el que todos nuestros grupos de interés pueden manifestar sus dudas y denuncias de conductas contrarias a nuestros principios y la legalidad.

Gestión de Ética en Chile

El Modelo de Prevención de Delitos basado en la Ley 20.393, es soporte de inducciones y charlas que abordan procedimientos de anticorrupción y probidad, difundiendo buenas prácticas corporativas y de integridad.

Desempeño Ambiental



Biodiversidad

Velar por el bienestar del planeta es parte de nuestro propósito. Generar negocios responsables con el medioambiente nos permite entregar valor para la evolución de la humanidad.

Nuestras instalaciones presentes en cuatro países nos desafían a analizar cada contexto geográfico, creando planes específicos para manejar los potenciales impactos en la biodiversidad y monitorearlos permanentemente.



Cultivando el paisaje y clima urbano

En la comuna de San Bernardo, Chile, contamos con un cultivo orgánico de nueces que se considera también un pulmón verde y zona buffer para las actividades de MolymetNos. Este cultivo cuenta con una superficie de 123 hectáreas, las que no solo brindan fuentes laborales permanentes y temporales, sino que además mejoran la estructura y calidad del suelo, facilitan la proliferación de especies benéficas para el control de plagas, favorecen la captación de CO₂ y además mejoran el microclima local reduciendo el albedo y la intensidad de la isla de calor urbano.

Nuestra gestión con el Gaviotín chico

Durante el 2020 en Molynor invertimos USD 54.309 para conservar esta especie clasificada como "En Peligro", mediante los aportes y gestiones con la Fundación para la Sustentabilidad del Gaviotín chico, de la cual somos socios fundadores y parte del Directorio. Las acciones realizadas estuvieron orientadas al seguimiento de los compromisos adquiridos en la RCA que tienen directa relación a la protección del Gaviotín chico.

Energía

Requerimos de la energía para transformar el concentrado de molibdenita, en nuestro producto final. La Política Corporativa de Energía nos compromete a la búsqueda constante de sistemas para hacerlo de forma más eficiente y menos contaminante.



Agua

Conscientes de la relevancia de este recurso vital para la evolución de la humanidad -y de los riesgos globales por su escasez- nos hemos comprometido con un uso eficiente del agua, disminuyendo su consumo en todas nuestras operaciones y desarrollando planes que nos hacen responsables por su cuidado y permanencia para las actuales y futuras generaciones.

Considerar el agua como recurso limitado no sólo implica revisar nuestros procesos internos, sino también entender cómo su captación impacta a otros grupos de interés con quienes compartimos este recurso.



Efluentes

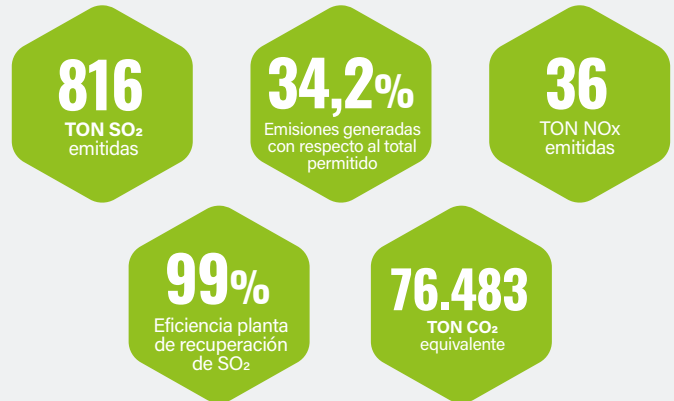
Nos hemos comprometido a tratar las aguas que utilizamos en nuestros procesos productivos devolviéndolas al medioambiente con la calidad exigida por la regulación de los países en donde operamos y los compromisos voluntarios que hemos adoptado.

Durante el año 2020 no tuvimos derrames significativos.



Emisiones

Nuestro foco es ser sustentables para entregar valor hoy y ser protagonistas del futuro. La construcción de nuestra Política Corporativa de Cambio Climático nos permitirá lograrlo, velando que en cada proyecto y acción con potencial daño ambiental se adopte un enfoque preventivo integral. La Compañía cuenta con un Sistema de Gestión Medioambiental definido en su Política Corporativa de Medioambiente.



Medir para reducir la huella de carbono

Monitoreamos nuestras emisiones de CO₂ para controlar impactos y evaluar los resultados de las iniciativas para la reducción de emisiones.

Como Compañía, medimos los Alcances 1 y 2 de la emisión de gases de efecto invernadero. En Molynor y Molymex realizarán un cálculo completo de la huella de carbono para 2021. La Política Corporativa de Cambio Climático definirá el actuar de las demás filiales a partir de estas experiencias pioneras.

¡Nuestro compromiso! Continuar reduciendo emisiones



Materias primas, materiales, reutilización y reciclaje

Entregar un producto que cree valor para la evolución de la humanidad implica que gestionemos procesos de compra y manejo de materiales bajo estrictos parámetros, así como también con las que guían las relaciones con proveedores y el cliente, nuestro receptor final.

En Molymet desarrollamos e impulsamos iniciativas para contribuir a una Economía Circular, ya sea reduciendo la entrada de materia prima y/o a través de la valorización de residuos, es decir, recuperar los materiales a través de un conjunto de acciones, como la prevención, reutilización y reciclaje.



Gestión sustentable en Carbomet Energía

Somos una empresa generadora de energía renovable, adquirida en su totalidad por Moly met a partir de 2019.



Gestión sustentable en Inmobiliaria San Bernardo

Somos una empresa agrícola que cultiva y comercializa nueces a través de manejo orgánico.





Contáctanos

Nos interesa contactarnos. Para comunicar tus sugerencias y/o comentarios sobre este Reporte de Sustentabilidad, puedes escribirnos a sustentabilidad@molymet.cl

Encuentra nuestro Reporte de Sustentabilidad 2020 completo en www.molymet.com

